

09/2024

FRIULAIR[®]
Dryers

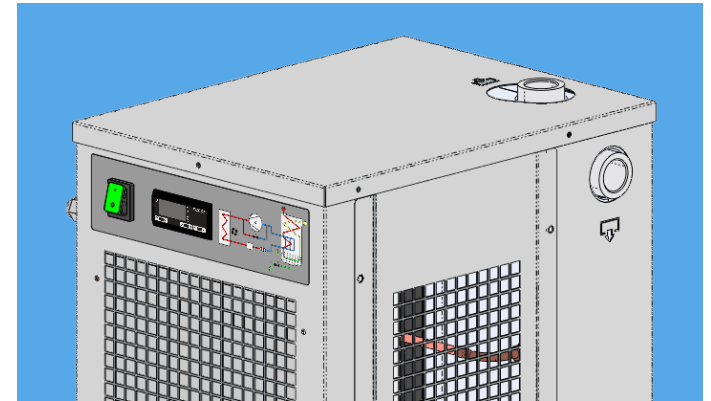
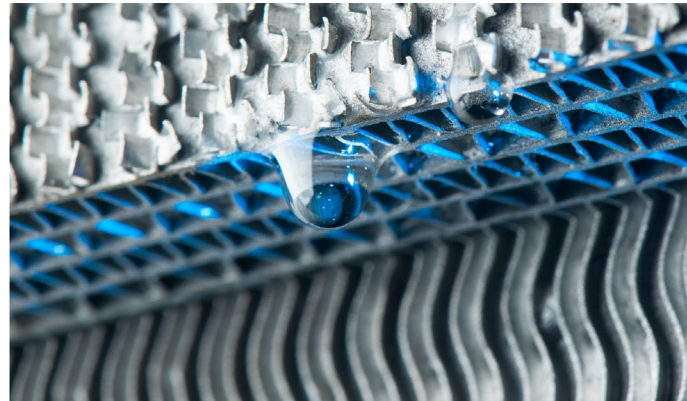
FCT MY24 3÷160 **NEW**

Confronto con ACT 3÷160



La nuova serie ACT ora denominata **FCT MY24** è stata riprogettata tenendo conto:

- del gas refrigerante R513A;
- dei nuovi scambiatori di calore;
- della nuova struttura.



FCT MY24 **NEW**
Introduzione

FRIULAIR
Dryers

Il gas refrigerante utilizzato in questa serie è **R513A**.

I vantaggi sono :

- OZONE FRIENDLY (ODP = 0)
- GWP (Global Warming Potential) MOLTO BASSO
- GAS NON INFIAMMABILE (categoria ASHRAE A1)
- GAS QUASI-AZEOTROPICO (glide trascurabile)

Potenziale di riscaldamento globale in [tonnellate di CO₂ equivalente] Calcolato secondo l'Allegato IV del Regolamento europeo (UE) 517/2014 "F GAS".

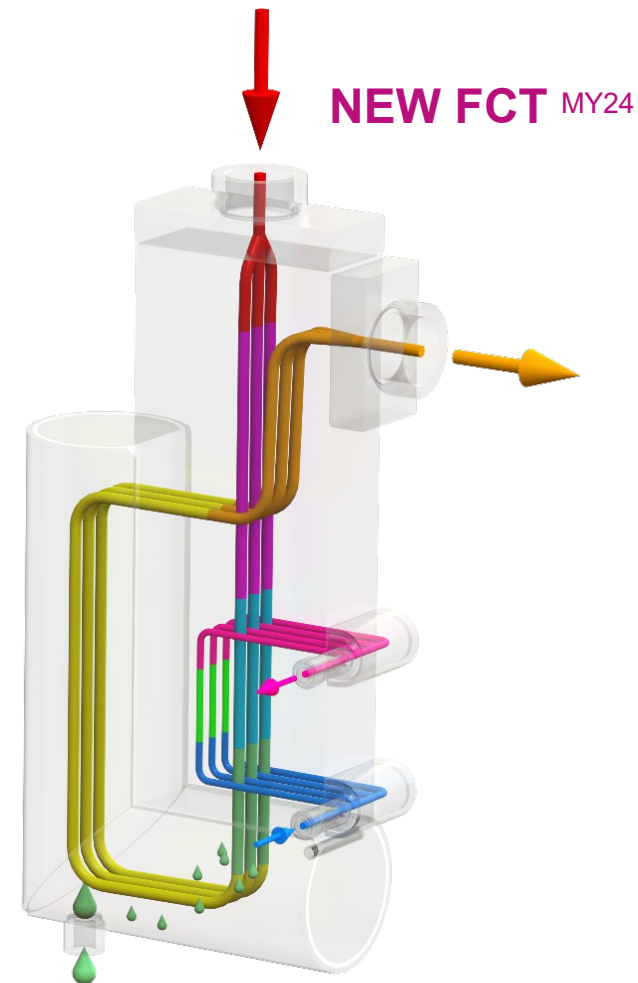
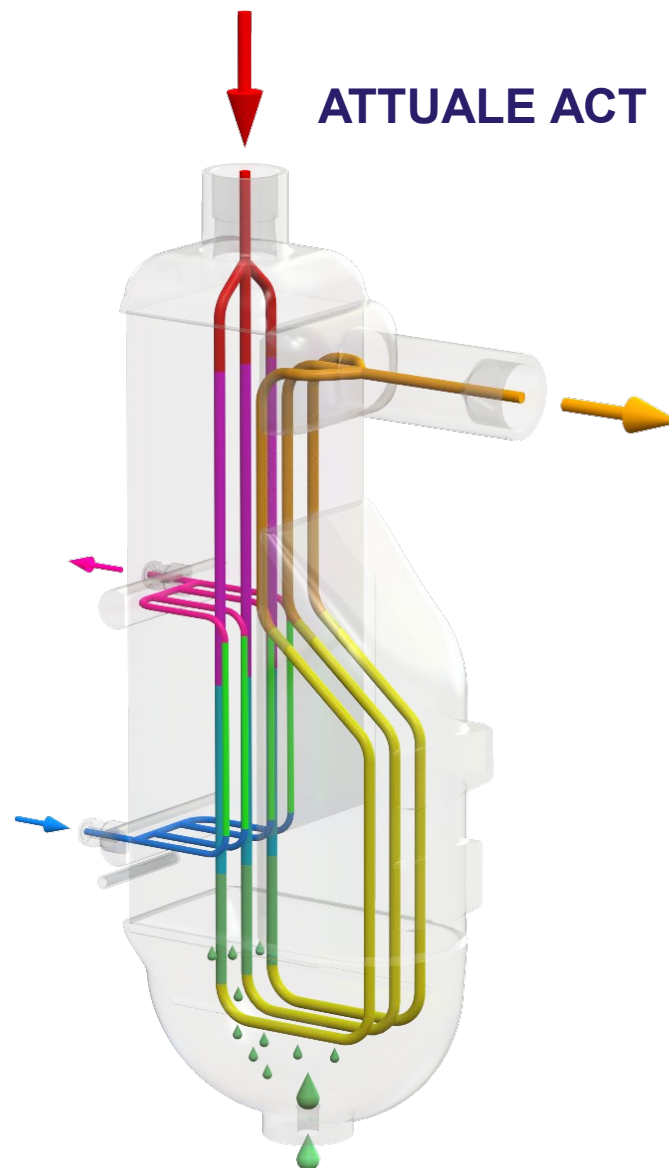
REFRIGERANTI	GWP
R404A	3922
R410A	2088
R407C	1774
R134a	1430
R32 (A2L)	675
R513A	631

L'R513A ha un GWP pari a 631, molto più basso di qualsiasi altro refrigerante tradizionale oggi disponibile e migliore dell'R32, che è un A2L.

FCT **MY24** **NEW**
Gas refrigerante R513A

FRIULAIR
Dryers

La disposizione dello scambiatore di calore Friulair non è stata modificata, ma è stata migliorata la **compattezza** dello scambiatore di calore.



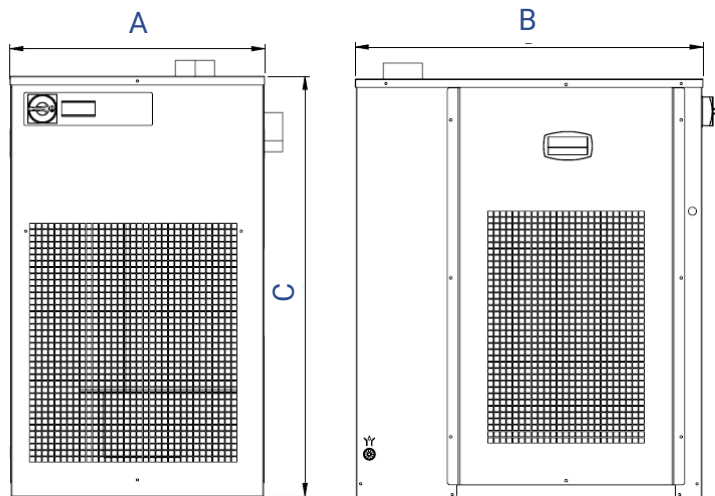
FCT MY24 **NEW**
Scambiatori di calore

FRIULAIR
Dryers

	NEW	ATTUALE
Prestazione	FCT MY24	ACT
Punto di rugiada	3°C	
Pressione	16 barg	14 barg
Temperatura massima ambiente	50°C	
Temperatura massima dell'aria in ingresso	70°C	

FCT MY24 **NEW**
 Prestazioni

FRIULAIR
 Dryers



NEW FCT MY24

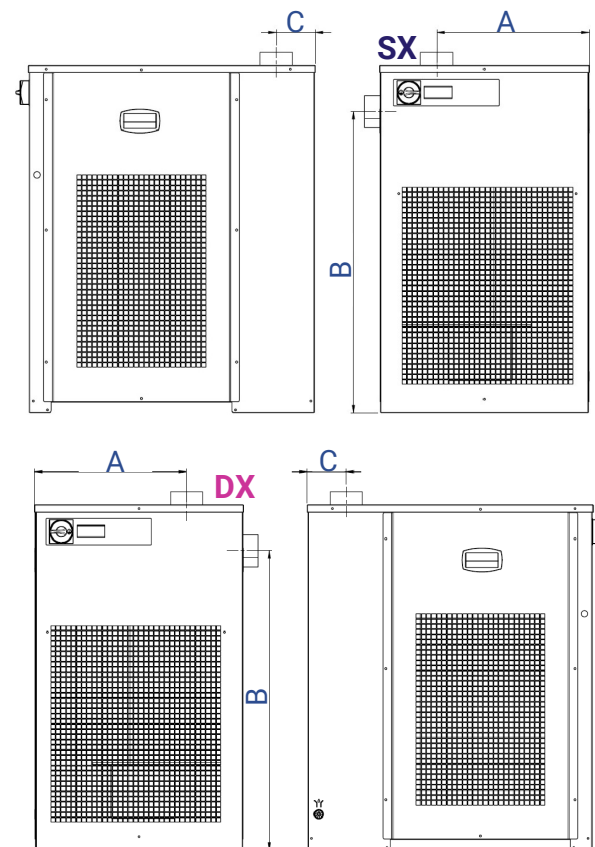
Modello MY24	A [mm]	B [mm]	C [mm]	Ingombro [m ²]	Volume [dm ³]
FCT 3	360	480	520	0.17	89.86
FCT 5	360	480	520	0.17	89.86
FCT 8	360	480	520	0.17	89.86
FCT 12	360	480	520	0.17	89.86
FCT 18	345	450	755	0.16	117.21
FCT 23	345	450	755	0.16	117.21
FCT 30	475	740	790	0.35	277.69
FCT 40	475	740	790	0.35	277.69
FCT 55	475	740	790	0.35	277.69
FCT 60	475	740	790	0.35	277.69
FCT 80	540	785	935	0.42	392.68
FCT 100	540	785	935	0.42	392.68
FCT 120	585	800	965	0.47	451.62
FCT 140	585	800	965	0.47	451.62
FCT 160	585	800	965	0.47	451.62

ATTUALE

Modello	A [mm]	B [mm]	C [mm]	Ingombro [m ²]	Volume [dm ³]	Δ Ingombro [-]	Δ Volume [-]
ACT 3	345	420	740	0.14	107.22	+21%	-16%
ACT 5	345	420	740	0.14	107.22	+21%	-16%
ACT 8	345	420	740	0.14	107.22	+21%	-16%
ACT 12	345	420	740	0.14	107.22	+21%	-16%
ACT 18	345	420	740	0.14	107.22	+14%	+9%
ACT 23	345	420	740	0.14	107.22	+14%	+9%
ACT 30	485	455	825	0.22	182.06	+59%	+53%
ACT 40	485	455	825	0.22	182.06	+59%	+53%
ACT 55	555	580	885	0.32	284.88	+9%	-3%
ACT 60	555	580	885	0.32	284.88	+9%	-3%
ACT 80	555	625	975	0.35	338.20	+20%	+16%
ACT 100	555	625	975	0.35	338.20	+20%	+16%
ACT 120	665	725	1105	0.48	532.75	-2%	-15%
ACT 140	665	725	1105	0.48	532.75	-2%	-15%
ACT 160	665	725	1105	0.48	532.75	-2%	-15%

FCT MY24 NEW
Dimensioni del telaio

FRIULAIR
Dryers



NEW FCT MY24

Modello MY24	A	B	C	Air IN/OUT	DX o SX
	[mm]	[mm]	[mm]	[G BSP-F]	
FCT 3	275	460	55	1/2"	DX
FCT 5	275	460	55	1/2"	DX
FCT 8	275	460	55	1/2"	DX
FCT 12	275	460	55	1/2"	DX
FCT 18	250	695	60	1"	DX
FCT 23	250	695	60	1"	DX
FCT 30	355	705	70	1.1/4"	DX
FCT 40	355	705	70	1.1/4"	DX
FCT 55	350	695	80	1.1/2"	DX
FCT 60	350	695	80	1.1/2"	DX
FCT 80	385	815	90	2"	DX
FCT 100	385	815	90	2"	DX
FCT 120	425	840	110	2.1/2"	DX
FCT 140	425	840	110	2.1/2"	DX
FCT 160	425	840	110	2.1/2"	DX

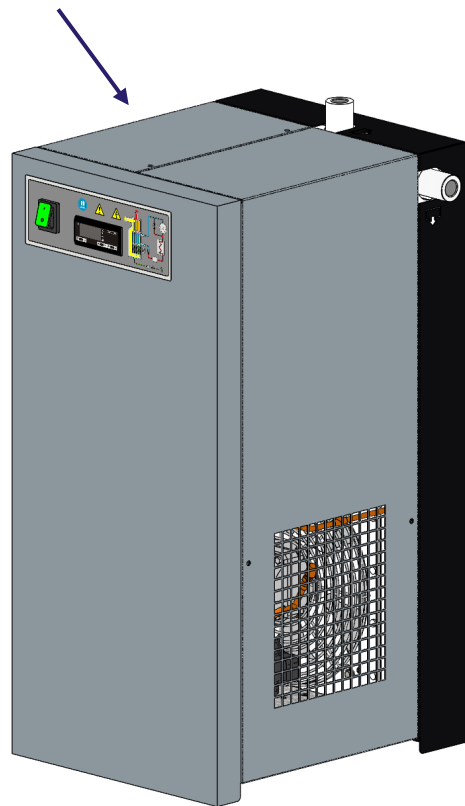
ATTUALE ACT

Model	A	B	C	Air IN/OUT	DX o SX
	[mm]	[mm]	[mm]	[G BSP-F]	
ACT 3	180	700	55	1/2"	DX
ACT 5	185	700	55	1/2"	DX
ACT 8	185	700	55	1/2"	DX
ACT 12	185	700	55	1/2"	DX
ACT 18	210	655	60	1"	DX
ACT 23	210	655	60	1"	DX
ACT 30	350	745	70	1.1/4"	DX
ACT 40	350	745	70	1.1/4"	DX
ACT 55	415	800	85	1.1/2"	DX
ACT 60	415	800	85	1.1/2"	DX
ACT 80	310	865	105	2"	DX
ACT 100	310	865	105	2"	DX
ACT 120	375	930	170	2.1/2"	SX
ACT 140	355	930	170	2.1/2"	SX
ACT 160	355	930	170	2.1/2"	SX

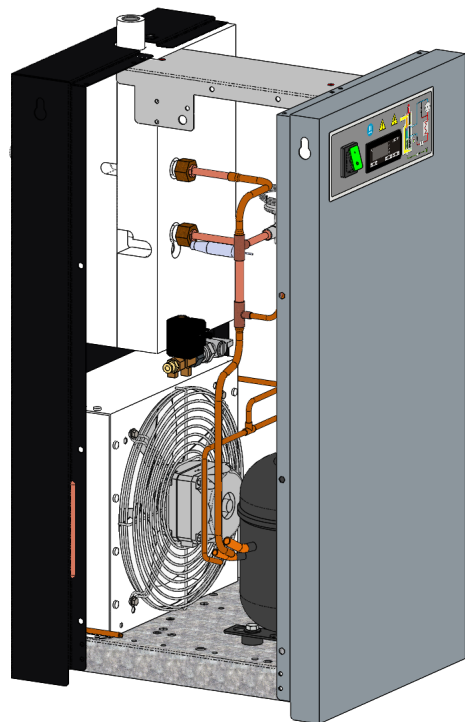
FCT MY24 NEW
 Posizione dei collegamenti dell'aria compressa

FRIULAIR
 Dryers

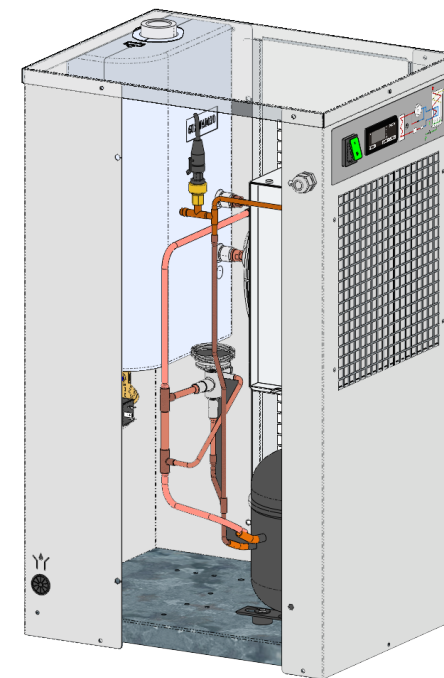
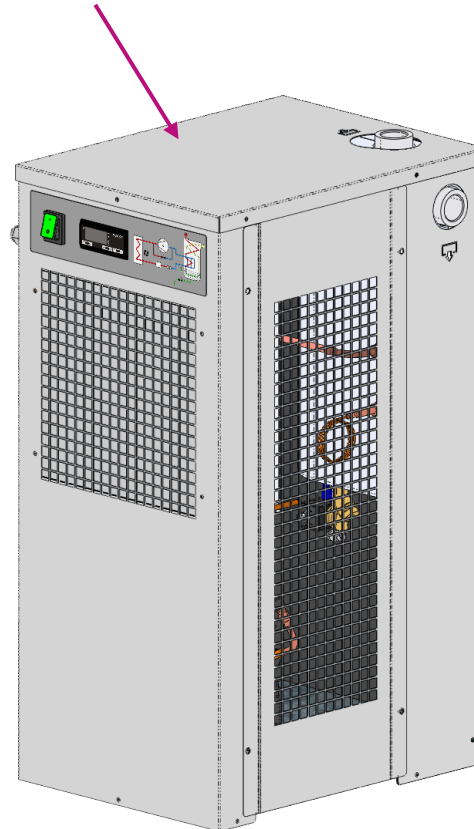
ATTUALE ACT



Il design dell'unità è stato modificato introducendo il **coperchio superiore** e due pannelli laterali diversi.



NEW FCT MY24



FCT MY24 NEW
Telaio FCT 3...23

Nero e grigio

Cambio colore del telaio

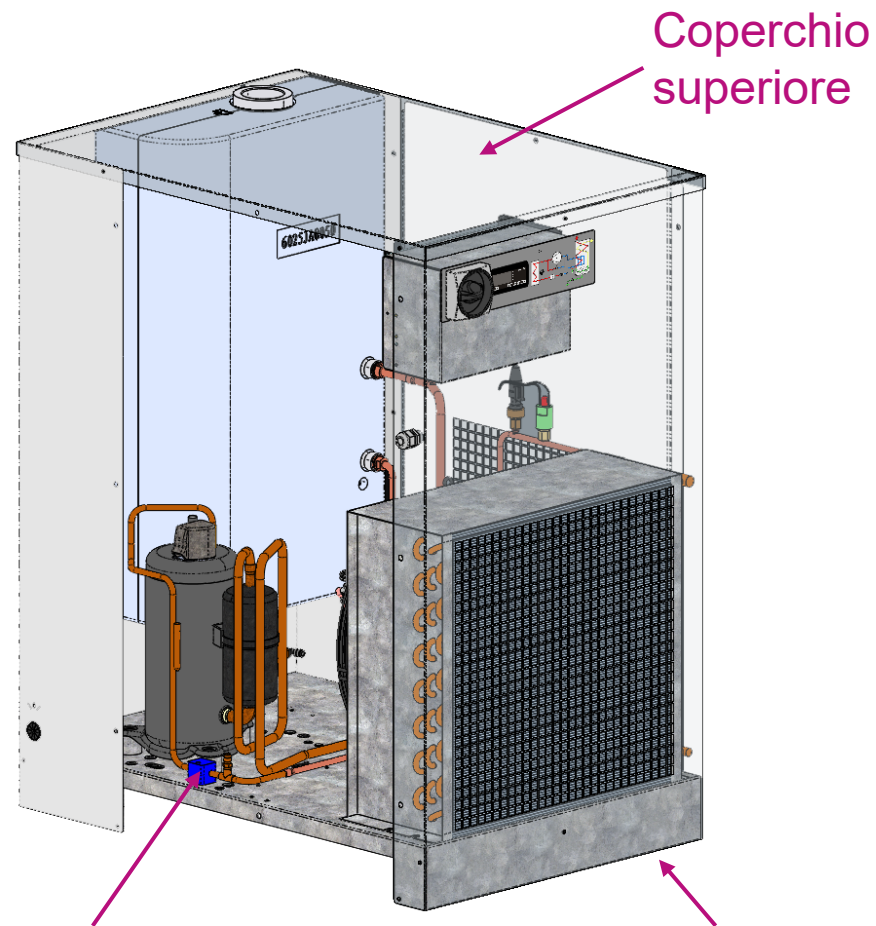
→ RAL 7035

FRIULAIR
Dryers



Colore telaio
RAL7035

Design del telaio
più robusto



Componenti principali
su livello unico (base)

La base
tocca terra.

FCT MY24 **NEW**
Telaio FCT 30...160

FRIULAIR
Dryers

NUOVO MODELLO FCT ^{MY24}		3	5	8	12	18	23	30	40	55	60	80	100	120	140	160
Refrigerante		R513A														
Portata	[m ³ /h]	21	33	51	72	108	138	192	246	330	372	486	630	750	870	960
	[l/min]	350	550	850	1200	1800	2300	3200	4100	5500	6200	8100	10500	12500	14500	16000
	[scfm]	12	19	30	42	64	81	113	145	194	219	286	371	442	512	565
Alimentazione [Ph/V/Hz]		1/230/50-60Hz					1/230/50Hz (60Hz disponibile su richiesta)									
Tipo di raffreddamento		Ad aria														
Conessioni [Ø]		1/2"	1/2"	1/2"	1/2"	1"	1"	1.1/4"	1.1/4"	1.1/2"	1.1/2"	2"	2"	2"	2.1/2"	2.1/2"
Controllore elettronico		DMC34-P513														
Scaricatore di condensa		Temporizzato / Automatico														

FCT MY24 **NEW**
Dati tecnici

FRIULAIR
Dryers

Il nuovo **FCT MY24** è dotato di:

- gas refrigerante ecologico;
- design del telaio più robusto;
- punto di rugiada migliorato a 3°C.

I nuovi essiccatori saranno disponibili a partire dal **quarto trimestre del 2024**.

Il cliente può ordinare mantenendo il codice articolo attuale, Friulair notificherà la modifica inviando la conferma dell'ordine con il nuovo codice articolo.

FCT **MY24** **NEW**
Conclusione

FRIULAIR
Dryers

09/2024

FRIULAIR[®]
Dryers 

Grazie per l'attenzione.